



• අංක 11 සිට 15 තෙක් දී ඇති එක් එක් ප්‍රශ්නයට වඩාත් නිවැරදි පිළිතුරු තෝරා ඊට යටින් ඉරක් අඳින්න.

11. පොළොන්නරුව ගල් විහාරයේ විද්‍යාධර ගුහාවේ හිදී පිළිමයේ දක්නට ඇති ආසනය වන්නේ,

- 1. පද්මාසන ක්‍රමයයි.
- 2. විරාසන ක්‍රමයයි.
- 3. වජ්‍රාසන ක්‍රමයයි.
- 4. හද්දසන ක්‍රමයයි.

12. මහනුවර යුගයට අයත් අගනා බිතුසිතුවම් සහිත ටැම්පිට විහාරයක් වන්නේ

- 1. ලංකා තිලක විහාරයයි.
- 2. ගඩලාදෙණිය විහාරයයි.
- 3. දෙගල්දොරුව රජමහා විහාරයයි.
- 4. මැදවල විහාරයයි.

13. පැබ්ලෝ පිකාසෝගේ සිතුවම් අතරින් යුද්ධයේ බිහිසුණු බව නිරූපනය වන සිතුවම වන්නේ,

- 1. අන්තිම විනිශ්චය යි.
- 2. ගුවර්නිකා සිතුවම යි.
- 3. ලැම්පුන් කණ්ඩායම යි.
- 4. අවිග්නොන් යුවතියෝ යි.

14. අවුකන හිටි බුද්ධ ප්‍රතිමාව,

- 1. අධි උන්නතව නෙලන ලද්දකි.
- 2. අභය හා විතර්ක මුද්‍රව සහිත ය.
- 3. ගුප්ත කලා සම්ප්‍රදායට අයත් ය.
- 4. විවරය රැලි රහිත ය.

15. ලියනාඩෝ ඩාවින්චිගේ අවසන් භෝජන සංග්‍රහය සිතුවම දක්නට ලැබෙන්නේ,

- 1. නිව්යෝක් කෞතුකාගාරයේ ය.
- 2. ශාන්ත මරියා ඩෙලාග්‍රේසි තාපසාරාමයේ ය.
- 3. සිස්ටයින් දෙවි මැදුරේ ය.
- 4. ප්‍රංශයේ ලුවී කෞතුකාගාරයේ ය.

• අංක 16 සිට 20 තෙක් ඇති දී අති වඩනවල අර්ථය පැහැදිලි වන සේ සම්පූර්ණ වාක්‍යය බැගින් ලියන්න.

- 16. තහඩු වැඩ .....
- 17. හර්මිකාව .....
- 18. එකලස්කිරීම .....
- 19. පාර්ෂවදර්ශී .....
- 20. විමාන .....

- අංක 21 සිට 25 තෙක් දී ඇති රූප සටහන්වලට සමීප සබඳතාවක් දක්වන රූප සටහන ඉදිරියෙන් ඇති A,B,C,D,E යන රූප සටහන් අතුරෙන් තෝරා, එහි අක්ෂරය තිත් ඉර මත ලියන්න.

21.



(.....)



A

22.



(.....)



B

23.



(.....)



C

24.



(.....)



D

25.



(.....)

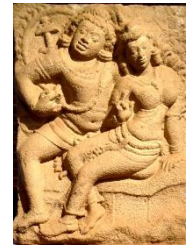
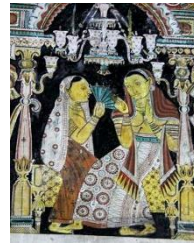
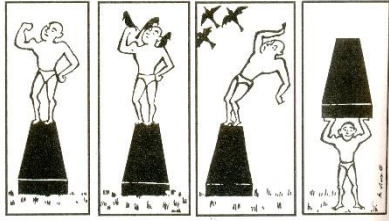


E

- අංක 26 සිට 30 තෙක් දී ඇති එක් එක් වාක්‍යයේ හිසතැනට සුදුසු වචන යොදා සම්පූර්ණ කරන්න.

26. මල් පෙති තුනක් සහිත රටාවකින් යුතු සාටකයක් පොරවා සිටින පිරිමි රූපය..... නමින් හැඳින් වේ.
27. කුඩා ප්‍රමාණයේ ස්තූපයන්ගේ අවරණය සඳහා සැකසූ ගෘහය ..... නමින් හැඳින් වේ.
28. දෙගල්දොරුව රාජමහා විහාරයේ ඇලි අතුන් දන්දීම සිතුවම නිර්මාණය කළ අග්‍ර ගණයේ චිත්‍ර ශිල්පියා .....වේ.
29. ඇතන්ස් ගුරුකුලය ..... යුගයට අයත් නිර්මාණයක් වේ.
30. ගඩලාදෙණිය නම් දිය සායම සිතුවම..... චිත්‍ර ශිල්පියා විසින් අඳින ලද්දකි.

- අංක 31 සිට 35 තෙක් දී ඇති වචනවල අර්ථය පැහැදිලි වන සේ සම්පූර්ණ වාක්‍යය බැගින් ලියන්න.



F

G

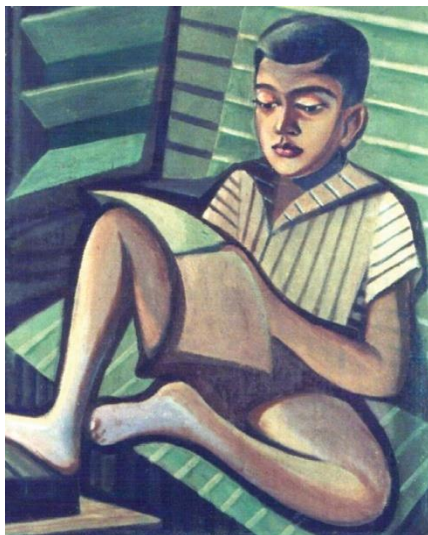
H

I

J

31. F අක්ෂරයෙන් දැක්වෙන සිතුවම කාගේ නිර්මාණයක් ද? .....
32. G අක්ෂරයෙන් නිරූපිත මූර්තිය කුමන යුගයකට අයත් වූවක් ද? .....
33. H අක්ෂරයෙන් දැක්වෙන නිර්මාණය කළ ශිල්පියාගේ නම කුමක් ද? .....
34. I අක්ෂරයෙන් දැක්වෙන නිර්මාණය කුමන විභාගයක දක්නට ලැබේ ද? .....
35. J අක්ෂරයෙන් දැක්වෙන සිතුවම හැඳින්වෙන්නේ කුමන නමකින් ද? .....

- ඔබ වෙත සපයා ඇති වර්ණ චිත්‍රය හඳුනා ගෙන එහි කලාත්මක අගය විග්‍රහ කරන පරිදි අංක 36 සිට 40 තෙක් දී ඇති උපමාකෘතවලට අදාළ ව අර්ථවත් වාක්‍ය 05ක් ලියන්න.



36. හඳුනාගැනීම ( ශිල්පියා හා නිර්මාණයේ නම සහිත ව )  
.....
37. ආභාසය :.....
38. වර්ණ භාවිතය :.....
39. රූප සම්පිණ්ඩනය :.....
40. හැගීම්/ භාව ප්‍රකාශනය :.....

\*\*\*